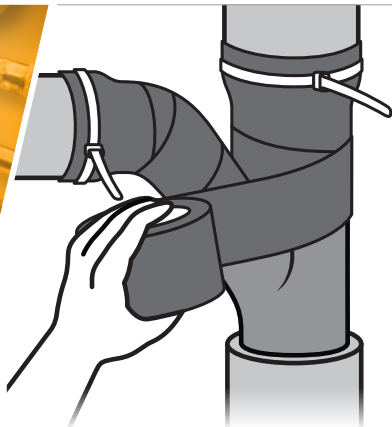


TUBEX[®]

TEPELNÁ A ZVUKOVÁ
IZOLACE Z POLYETYLENU



TUBEX[®] *Sonik*

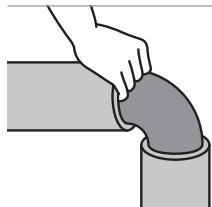
MONTÁŽNÍ NÁVOD



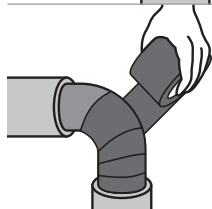
Hluk je negativním prvkem každodenního života. Ohrožuje, obtěžuje a snižuje komfort bydlení. Přinášíme na trh řešení, jak snížit hlučnost odpadních potrubí. TUBEX Sonik je izolace vyrobená z pěnového polyetylenu s jemnou uzavřenou strukturou, která snižuje hlučnost odpadního potrubí, zabraňuje orosení dešťových svodů, chrání je před korozí a zamezuje navlhání zdiva.

Ideální skladba pro dosažení maximálního účinku při útlumu hluku:

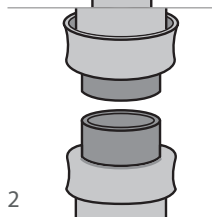
- Odpadní potrubí
- Izolace TUBEX Sonik
- Obezpečení odpadního potrubí, popřípadě zapnění drážky ve zdi a následné omítnutí.



1. Rovné úseky izolace by měly být navlečeny na odpadní potrubí před jeho spojováním.



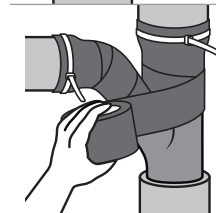
2. Kolena musí být zaizolována lehkou lepicí páskou. Páska by měla být v kontaktu s izolací TUBEX Sonik tak, aby nevznikla mezera. Může být vytvořen i přesah.



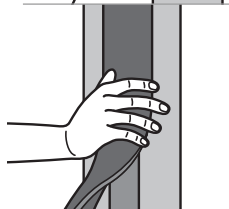
3. Před spojením odpadního potrubí stáhněte konce izolace zpět, aby nedošlo k jejich poškození.



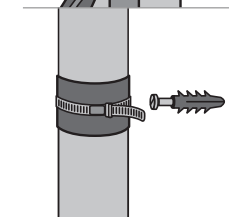
4. Po spojení potrubí přetáhněte konce izolace zpět. Dbejte na to, aby se konce izolace překrývaly.



5. Izolaci odboček provádějte lehkou lepicí páskou. Dbejte na to, aby páska přesahovala přes konec izolace TUBEX Sonik. Přesah zafixujte polyamidovým vázacím páskem.



6. Izolaci TUBEX Sonik lze aplikovat na potrubí i dodatečně. Je vhodné použít izolaci s větším vnitřním průměrem než deklarovaný průměr izolovaného potrubí. Izolace se rozřízne a spoj se přelepí vhodnou páskou.



7. Následně zafixujte izolaci na potrubí objímkou. Doporučujeme pod objímkou vytvořit bandáž z vhodné lepicí pásky.



TEPELNÁ A ZVUKOVÁ IZOLACE Z POLYETYLENU



Výrobce: SPUR a.s.

třída Tomáše Bati 299

763 02 Zlín, Czech Republic

tel.: +420 577 601 601

fax: +420 577 601 399

e-mail: tubex@spur.cz

www.spur.cz | www.tubex.cz

